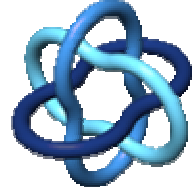


المستوى : 2 إعدادي

المادة : الرياضيات

الامتحان رقم 1

2008



مراقبة مستمرة مادة
الرياضيات

I - أنشر ثم بسط مايلي :

$$A = (3x - 1)^2$$

$$B = (4x - 1)(3x + 2) - (x - 1)(4 - x)$$

II - عمل مايلي :

$$C = (x + 1)(3x - 4) - (5x + 2)(x + 1)$$

$$D = (2x - 5)^2 - (x + 3)(5 - 2x)$$

$$E = 4x^2 - 4x + 1 - (x - 2)^2$$

$$F = (5 - 10x)(x + 3) - (1 - 2x)^2$$

III - حل المعادلات التالية :

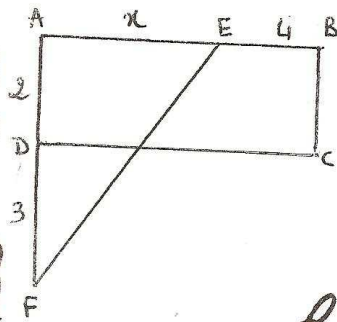
$$5(x - 1) - 3(x + 5) = \frac{1}{2}(4x + 1)$$

$$\frac{x - 1}{3} - \frac{4x + 3}{6} = \frac{5(x - 1) + 3}{3}$$

$$(x - 1)^2 = 4(x + 3)^2$$

$$(5x - 1)(x + 3) = 5(x - 1)^2$$

$$(x + 3)(5x - 1)\left(\frac{5}{2}x + \frac{4}{7}\right) = 0$$



III - لتعبير الشكل التالي :

حدد قيمة العدد x لكي تكون
مساحة المثلث AEF مساوية لمساحة
المثلث ABCD

Bonne Chance .